



Presentazione **APP BEEF COST** - Lo strumento informatico a disposizione di ogni allevatore per calcolare in tempo reale il costo di produzione dei bovini da carne della propria azienda. **Il supporto di Trouw Nutrition.**

*Relatore: Luca Morandini - Species Manager Ruminanti Trouw Nutrition Italia;*



sponsored by



Beef



# APP BEEF COST

La nostra collaborazione con Unicarve

**Luca Morandini**

Species manager Ruminants Trouw Nutrition Italia

16 Febbraio 2022 Webinar PAC 2023-2027 Unicarve



Leader in nutrizione animale, benessere e gestione dell'allevamento



Sito produttivo a Mozzecane VR

# Le sfide dell'allevatore Bovini da carne nel 2022

Beef



- 1) **Aumento costi** alimentari (+32%)\*
- 2) Aumento costi energetici (+260% energia elettrica, +78% gasolio e costi di supporto)\*
- 3) **Volatilità del prezzo** di mercato dei vitelloni/scottone
- 4) Difficoltà di reperire **manodopera specializzata**
- 5) **Cambiamenti climatici** imprevedibilità dei raccolti
- 6) Normative in continua evoluzione

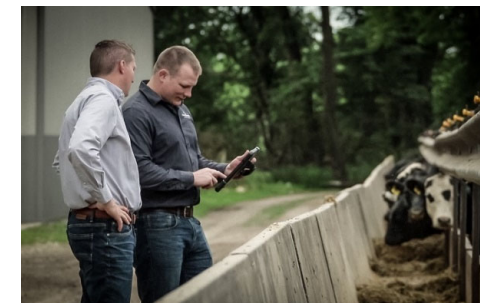


\*Fonte Arav , Azove, Unicarve confronto Dic 2020 vs Dic 2021



## Come reperire informazioni utili per prendere decisioni corrette

- ✓ **Soluzioni digitali** per la gestione aziendale
- ✓ **Consulenza tecnica** specializzata
- ✓ **Nutrizione di precisione** /Precision Farming/automazione
- ✓ **PAC e Ecoschemi**: opportunità per ottimizzare le risorse agricole e trasformarle con la massima efficienza
- ✓ Percorsi di **valorizzazione della qualità e sostenibilità e unicità** delle produzioni



# Trouw Nutrition Italia – Settore BEEF

## Strategia globale, soluzioni locali

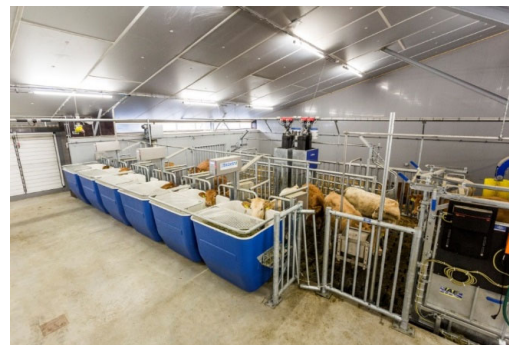
Beef



### MasterLab



### Centri Ricerca e Sviluppo



### Nir Portatile, assistenza nutrizionale, sviluppo prodotti/servizi



### Test di validazione in campo (Istituti Univ., IZS)



# L'innovazione verso la sostenibilità

Trouw Nutrition è fortemente impegnata nel tradurre la scienza in pratici consigli operativi a livello nutrizionale e gestionale. Il nostro impegno in innovazione si focalizza principalmente su **4 aree strategiche** sostenibili con benefici per gli animali, le aziende e l'ambiente

## Early Life Nutrition (Ristallo)



## Healthy Life



## Precision Nutrition



## Qualità & sicurezza dei mangimi, insilati e unifeed



**Un approccio nutrizionale gestionale corretto ha effetto sulla salute**

- \* < MORTALITA' 20-35%
- < MORBILITA' 25-40%
- > IPG : 7-12%

\* Sgoifo Rossi et al. 2019-2020-2021

**Analisi in tempo reale con NIR portatile**

\*Sost. Secca.. + vicina alla dieta target (99,7% -105,7%)

Ottimizzazione costi 5-10€/ton

\*Piccioli Cappelli 2019

**Unifeed fermentato in estate per 24h: l'utilizzo di acidificanti può ridurre le perdite di s.s.**

+ 1,3 % s.s. = +0,04€/capo/g\*

+ 90% disponibilità di zuccheri\*

\* Fonte interna TN

**trouw nutrition**  
a Nutreco company

# Emissioni per kg di proteina edibile

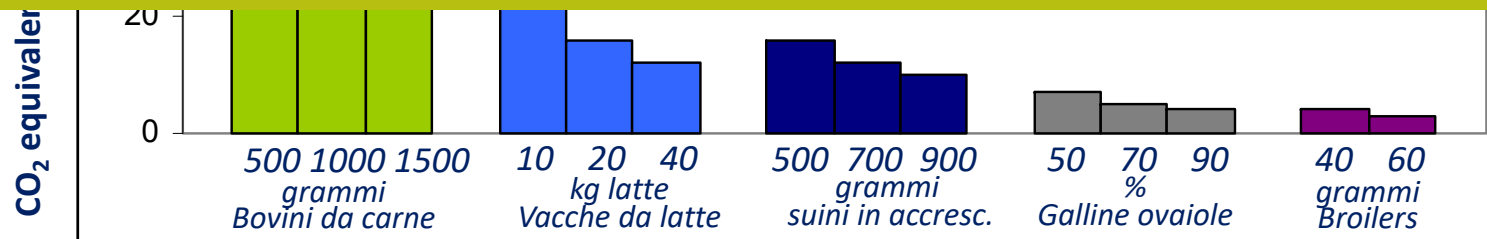
Beef



Flachowsky & Hachenberg, 2009



ABBIAMO UN'UNICA STRADA AUMENTARE L'EFFICIENZA  
MANTENENDO LA QUALITA' e LIMITANDO GLI SPRECHI  
**ICA=alimento ingerito (kg ss)/carne prodotta (IPG)**



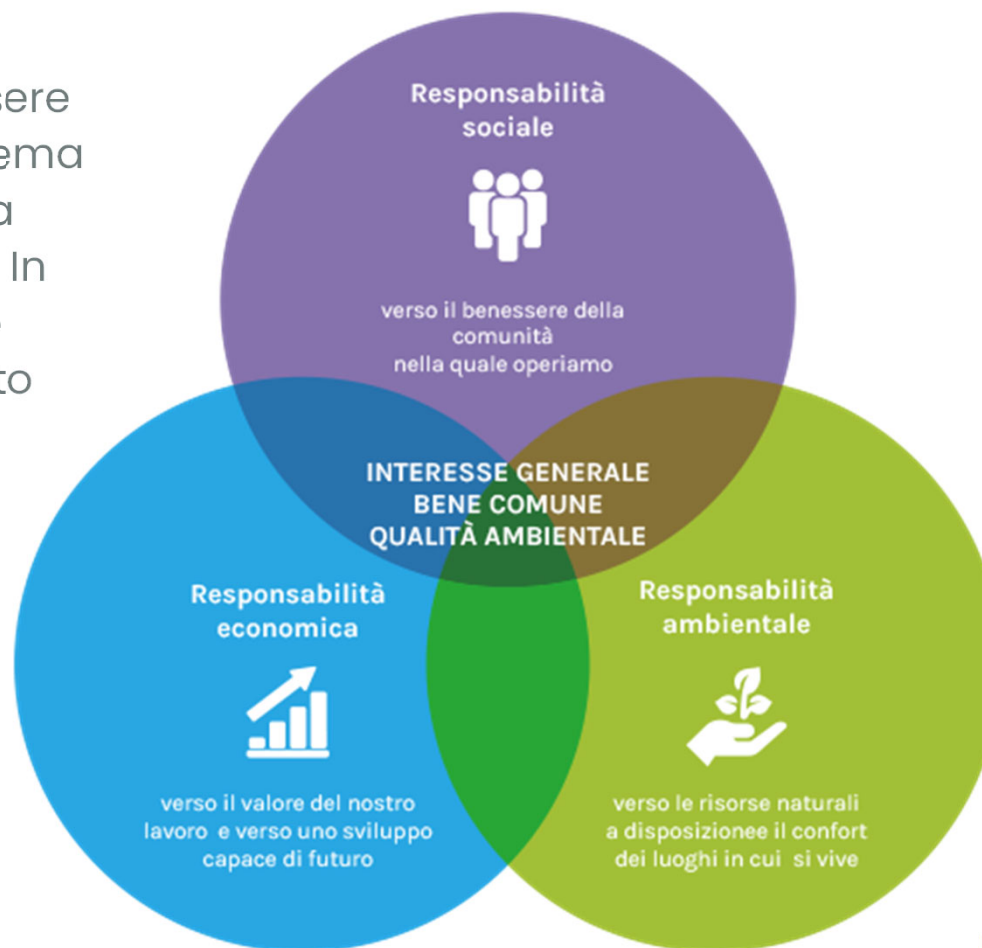
Livello di performance IPG

# I tre volti della sostenibilità

Beef



La **sostenibilità economica** può essere definita come la capacità di un sistema economico di generare una crescita duratura degli indicatori economici. In particolare, **la capacità di generare reddito e lavoro** per il sostentamento delle popolazioni.



# App beef cost

Beef



L'**APP BEEF COST** nasce da una volontà degli allevatori di disporre di uno strumento agevole per calcolare i costi di produzione dei bovini da carne, per rapportarsi alle dinamiche di mercato e valorizzare il sistema di allevamento protetto e certificato italiano.

Hanno collaborato per la realizzazione

- ✓ **UNICARVE**
- ✓ **CRPA** (Centro Ricerca Produzioni Animali) di Reggio Emilia
- ✓ **TROUW NUTRITION** ha contribuito allo sviluppo dell'applicazione che mettiamo a disposizione degli allevatori di bovini da carne

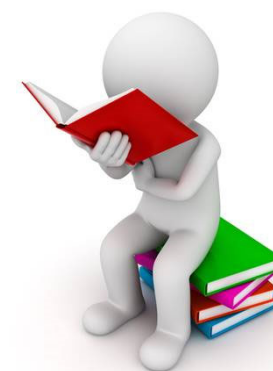


# App Beef cost un Servizio per l'allevatore

Beef



- ✓ Bilanci consuntivi e previsionali, **calcolo del profitto per partita**
- ✓ **Analisi partite e confronti** con anni precedenti
- ✓ **Materiale informativo** istituzionale SOCI UNICARVE
- ✓ **Aggiornamanto costante:** materiale tecnico by TROUW NUTRITION (articoli scientifici su nutrizione, gestione e salute del bovino da carne)
- ✓ **Contatto diretto con specialista Trouw Nutrition** per approfondimenti su nutrizione, gestione e salute animale



# Contatto diretto con specialisti del settore

Beef



**Trouw Nutrition**  
è il partner ideale  
per la filiera zootecnica  
Contattaci per una consulenza  
mirata sulla tua razione

**troouw nutrition**  
a Nutreco company

Approfondisci

Contattaci via **email**

Contattaci su **WhatsApp**

## ← Questionario Trouw

1. Cosa c'e' alla base dell'alimentazione dei tuoi animali?

(selezionare una sola risposta)

- A. Materie prime + integratori
- B. Mangimi/nuclei
- C. Non so/Non rispondo

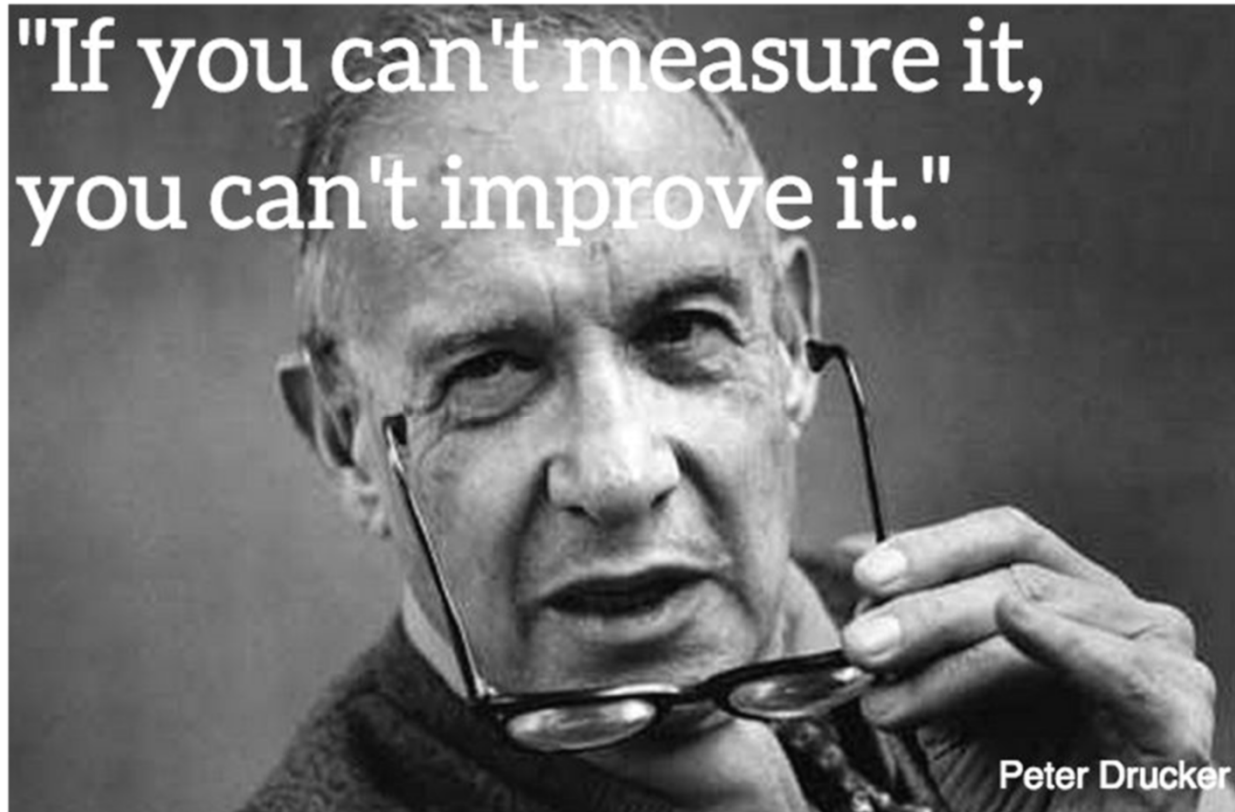
< 2/4 >

## ← Documenti Comuni

Nome ↑
DOCUMENTI CONSULENZA/
LA NUTRIZIONE MINERALE NEL BOVINO DA CARNE SECONDO TROUW NUTRITION/
REGISTRI E MANUALI DA SCARICARE/
lettera soci Consulenza Misura 2_1_PSR_Region_Veneto

**Se non riesci a misurare, non puoi migliorare**

**"If you can't measure it,  
you can't improve it."**



Peter Drucker

**Peter Drucker USA**  
Economista 1909-2005